



FONDAZIONE  
POLICLINICO  
SANT'ORSOLA

SAVE THE DATE

COMITATO  
**Amici di Lejeune**

# GUARDA come CRESCO

PROGETTO DI STIMOLAZIONE PRECOCE  
DEL LINGUAGGIO NEI BAMBINI CON TRISOMIA 21  
ESPERIENZE APPLICATIVE E APPROFONDIMENTI  
DEL METODO DREŽANČIĆ



**12-13 FEBBRAIO / 26-27 MARZO / 9-10 APRILE 2022**

Bologna, Aula Magna, padiglione 10, via Massarenti 11

in collaborazione con



# GUARDA come CRESCO.



## SABATO 12 FEBBRAIO

Ore 9.00-13.00

Sessione aperta ai genitori e ai professionisti

- Ore 9.00 Registrazione partecipanti
- Ore 9.30 Saluti e introduzione  
**Stefano Vezzani**  
*Fondazione Sant'Orsola*
- Ore 9.45 **"Il Progetto Guarda Come Cresco, perché un intervento abilitativo precoce fa la differenza"**  
**Matteo Mele**  
*Comitato Amici di Lejeune*
- Ore 10.15 **"La stimolazione logopedica all'interno del Progetto Guarda Come Cresco"**  
**Dott.ssa Caterina Cataldi**  
*Logopedista*
- Ore 10.45 **"Insieme per un intervento precoce: alcune esperienze"**
- Ore 11.00 Pausa (fino alle ore 11.30)
- Ore 11.30 **Il metodo Drežančić: principi teorici**  
**Dott.ssa Caterina Cataldi**  
*Logopedista*
- Ore 12.15 **Metodo Drežančić e Trisomia 21**  
**Dott.ssa Anna Mingarelli**  
*Logopedista*
- Ore 12.30 Discussione e quesiti
- Ore 13.00 Pausa (fino alle ore 14,30)

Ore 14.30-17.30

Sessione per i soli professionisti  
a cura della Dott.ssa Logopedista Caterina Cataldi

- Ore 14.30 **Le prime stimolazioni: bagno sonoro**
- Ore 15.30 **L'importanza dei giochi fonici nella comunicazione e nell'attivazione percettivo-motoria, fonetico-fonologica**
- Ore 16.00 Pausa (fino alle ore 16.30)
- Ore 16.30 **Presentazione dei giochi fonici e melodie popolari (1 parte)**  
**Dott.ssa Caterina Cataldi**
- Ore 17.15 Discussione e quesiti

## DOMENICA 13 FEBBRAIO

Ore 9.00-13.00

Sessione per i soli professionisti

- Ore 9.00 Registrazione partecipanti
- Ore 9.30 **Presentazione dei giochi fonici e melodie popolari (2 parte)**  
**Dott.ssa Caterina Cataldi**  
*Logopedista*
- Ore 11.00 Pausa (fino alle ore 11.30)
- Ore 11.30 **Esercitazione pratica con partecipanti**  
**Dott.sse Caterina Cataldi, Anna Mingarelli e Eugenia Scalisi**  
*Logopediste*
- Ore 12.15 Discussione e quesiti



# GUARDA come CRESCO.



## SABATO 26 MARZO 2022

Ore 9.00-13.00

Sessione aperta ai genitori e ai professionisti  
a cura della Dott.ssa Logopedista Letizia Di Pietro

- Ore 9.00 Registrazione partecipanti
- Ore 9.30 **Il Metodo Drežančić.  
Voce, ritmo, suoni di linguaggio**
- Ore 11.00 Pausa (fino alle ore 11.30)
- Ore 11.30 **Primi passi in autonomia : il secondo  
programma del metodo Drežančić**
- Ore 12.30 **Discussione e quesiti**
- Ore 13.00 Pausa (fino alle ore 14,30)

Ore 14.30-17.30

Sessione per i soli professionisti  
a cura della Dott.ssa Logopedista Letizia Di Pietro

- Ore 14.30 **Movimenti e disegni per imparare...**
- Ore 16.00 Pausa (fino alle ore 16.30)
- Ore 16.30 **Esercitazione pratica**

## DOMENICA 27 MARZO 2022

Ore 9.00-13.00

Sessione per i soli professionisti  
a cura della Dott.ssa Logopedista Letizia Di Pietro

- Ore 9.00 Registrazione partecipanti
- Ore 9.30 **I primi dieci canali del metodo Drežančić**
- Ore 11.00 Pausa (fino alle ore 11.30)
- Ore 11.30 **Come sostenere la memorizzazione:  
impariamo le SFR**
- Ore 12.30 Discussione e quesiti

## SABATO 9 APRILE 2022

Ore 9.00-13.00

Sessione per i soli professionisti  
a cura della Dott.ssa Logopedista Letizia Di Pietro

- Ore 9.00 Registrazione partecipanti
- Ore 9.30 **Strutturiamo parole e frasi. I tempi verbali**
- Ore 11.00 Pausa (fino alle ore 11.30)
- Ore 11.30 **Prepariamo la letto scrittura**
- Ore 13.00 Pausa (fino alle ore 14.30)

Ore 14.30-17.30

Sessione per i soli professionisti  
a cura della Dott.ssa Logopedista Letizia Di Pietro

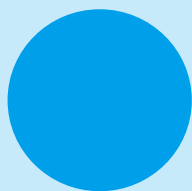
- Ore 14.30 **Ti accompagno a scuola: il terzo  
programma del metodo Drežančić**
- Ore 16.00 Pausa (fino alle ore 16.30)
- Ore 16.30 **Gioco parlo leggo scrivo**
- Ore 17.15 Discussione e quesiti

## DOMENICA 10 APRILE 2022

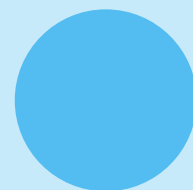
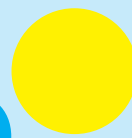
Ore 9.00-13.00

Sessione aperta ai genitori e ai professionisti a  
cura delle Dott.sse Logopediste Letizia Di Pietro,  
Caterina Cataldi, Anna Mingarelli e Eugenia Scalisi

- Ore 9.30 Registrazione partecipanti
- Ore 10-11 **Laboratorio pratico: giochi in gruppo con  
bambini in età 0/3**
- Ore 11-12 Laboratorio pratico: giochi in gruppo con  
bambini in età 4/6
- Ore 12 **Spunti e riferimenti per proseguire  
nell'approfondimento**  
**Matteo Mele**  
*Comitato Amici di Lejeune*
- Ore 12.15 **Prospettive del Progetto Guarda Come  
Cresco**  
**Stefano Vezzani**  
*Fondazione Sant'Orsola*
- Ore 12.30 Conclusione dei lavori



# GUARDA come CRESCO.



**Planning Congressi Srl, Provider ECM n.38, ha accreditato l'evento per nr. 60 Logopedisti attribuendo n. 29 crediti formativi ECM.**

**Ai fini dell'acquisizione dei crediti formativi è INDISPENSABILE la presenza effettiva al 90% della durata complessiva dei lavori e almeno il 75% delle risposte corrette al questionario di valutazione dell'apprendimento. Non saranno previste deroghe a tali obblighi.**

Per chi fosse impossibilitato a partecipare a tutti gli appuntamenti, è possibile partecipare anche soltanto al primo.

#### **Quota partecipazione:**

- **appuntamento febbraio 150 €**
- **tre appuntamenti 350 €**

I logopedisti e le logopediste dei servizi territoriali Ausl che seguono i bambini aderenti al progetto **Guarda come cresco** possono partecipare:

- **senza ECM gratuitamente**
- **con ECM 250 € per i tre appuntamenti**

Partecipazione gratuita per gli studenti di Logopedia, fino ad esaurimento posti disponibili

#### **Partecipazione gratuita ai momenti dedicati**

- **alle famiglie dei bambini** che partecipano al progetto Guarda come cresco o interessate a partecipare
- **ai professionisti dei servizi territoriali Ausl** che seguono questi bambini

Anche per chi partecipa gratuitamente è necessaria l'iscrizione. Per iscrizioni e informazioni sulle modalità di versamento della quota: [guardacomecresco@fondazioneasantorsola.it](mailto:guardacomecresco@fondazioneasantorsola.it)